

T.C.U. [réf.: TCRU1]

Tendon Conformateur Universel

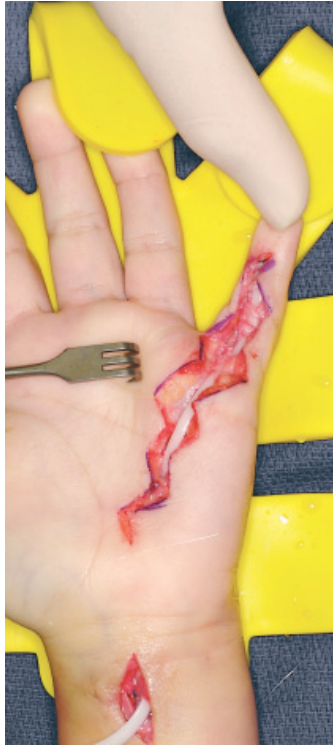
4 tailles en un seul tendon.

Pour simplifier la technique chirurgicale.

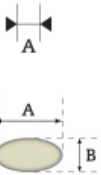
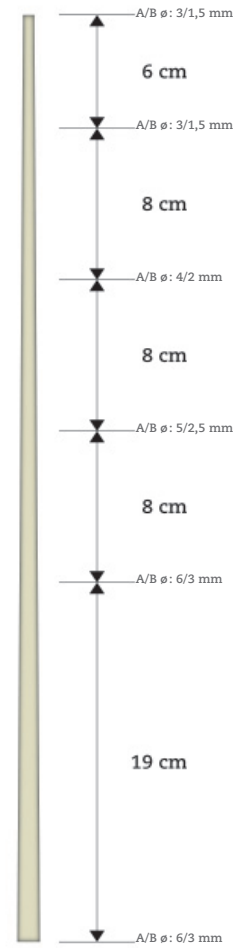
Pour améliorer les chances de succès de la reconstruction en deux temps des tendons fléchisseurs et/ou extenseurs.

Caractéristiques

- De par son design, le TCU vous assure que le plus grand espace possible qu'autorise l'anatomie du canal digital sera bien utilisé pour obtenir, au final, la formation d'une néogaine la plus large possible.
- De la même manière, le TCU peut servir de tuteur pour la reconstruction du canal digital.
- Le TCU est fabriqué à partir de silicone Haute Performance. Il est radio opaque (sulfate de baryum).
- La surface lisse du TCU induira la formation d'une pseudo gaine fibreuse. Celle-ci sera utilisée lors du second temps opératoire comme néogaine pour la greffe tendineuse.



Pr Gilles Dautel, Hôpital Universitaire de Nancy



Dimensions

Le TCU a des dimensions très particulières, sa section ovale diminue d'une extrémité à l'autre. Le grand diamètre [A] étant toujours égal à deux fois le petit diamètre [B].

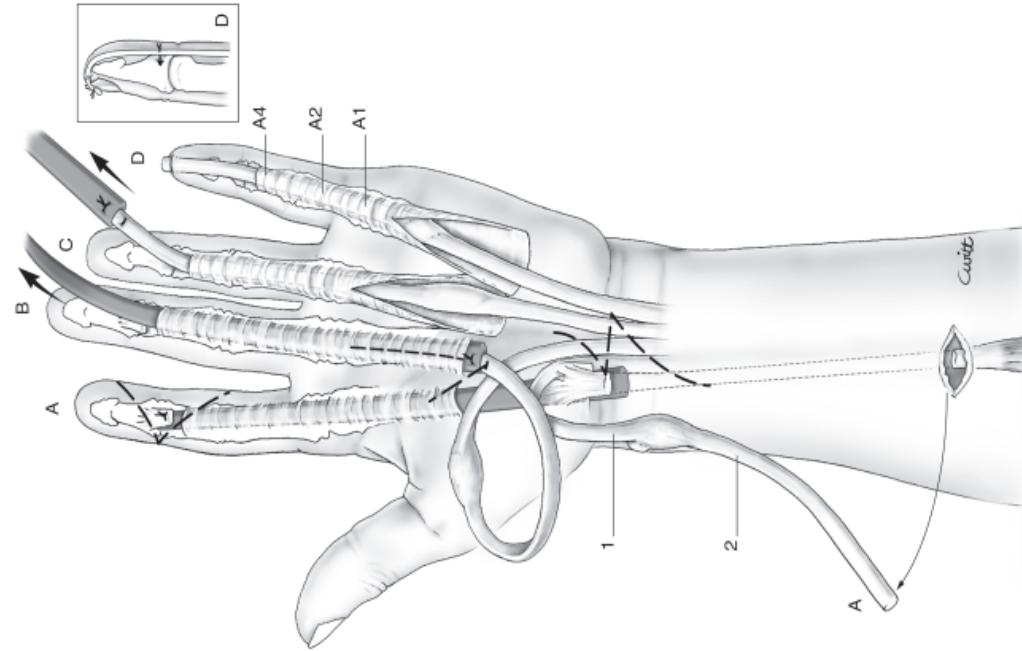


Fabricant :
AREX®
BP20
3 Allée du Clos Tonnerre
F91125 Palaiseau cedex FRANCE

www.arex.fr

Greffe en deux temps du fléchisseur profond :

Second temps opératoire



Premier temps opératoire

