

CHIROBLOC Large - réf. CBM

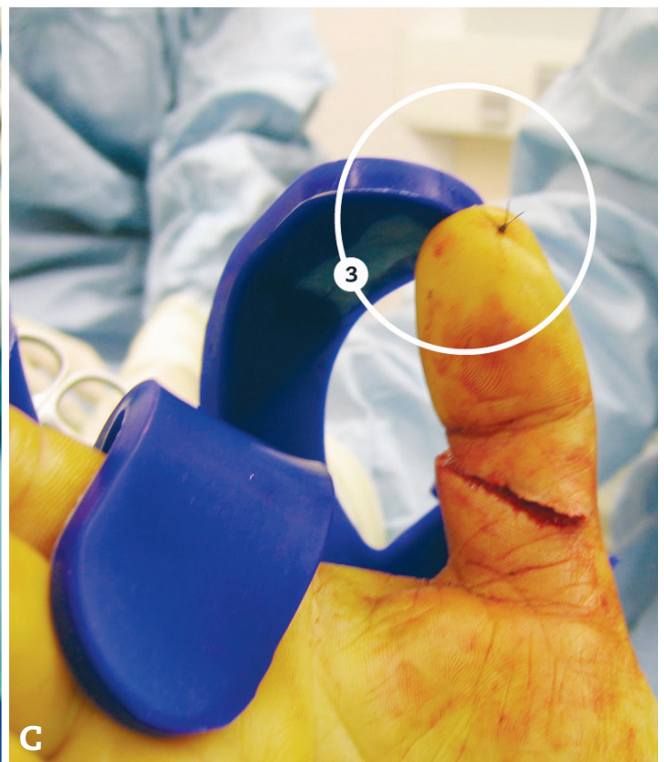
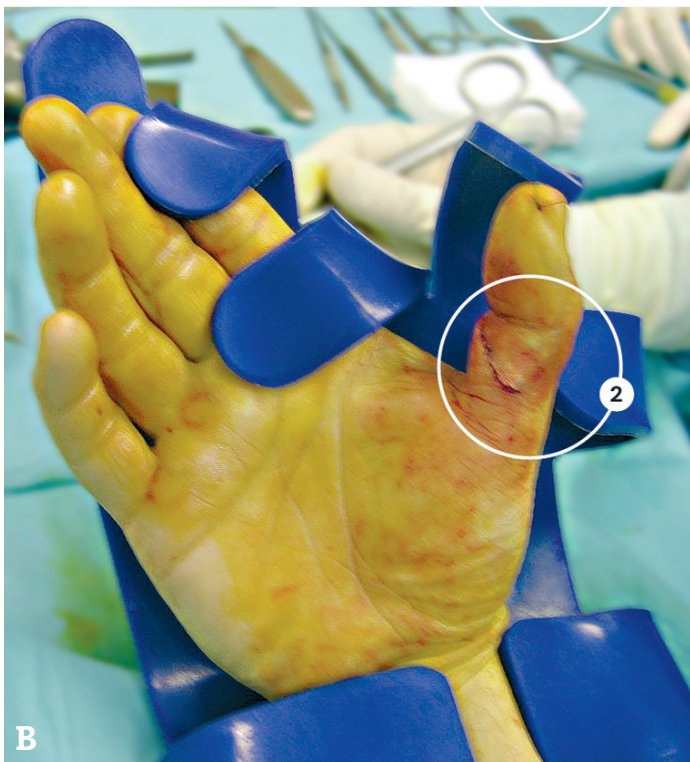
Section du long fléchisseur du pouce



A. Bien noter que le poignet, la MCP et l'interphalangien du pouce sont fléchis. L'ensemble tient en place grâce au lest [1].

B. Le "bout du pouce" [2] du CHIROBLOC est utilisé pour appuyer plus ou moins sur le dos de P1.

C. Le "bout de l'index" [3] du CHIROBLOC est utilisé pour fléchir plus ou moins le pouce. Plutôt que de transpercer le silicone avec une suture, on peut tout aussi bien cercler le fil provisoire autour du "bout de l'index" du CHIROBLOC.



Avec l'aimable autorisation du Dr Vincent Locquet.

DISTRIBUÉ PAR

CE

Fabricant:
AREX®
3 allée du Clos Tonnerre
91120 Palaiseau - FRANCE

www.arex.fr