

## chiroKlip™ & MANOTTE 1.6TB

Le chiroKlip™ a été conçu pour protéger l'extrémité des broches de Kirschner. Pliez l'extrémité de la broche et recouvrez la ensuite avec chiroKlip™ auto-adhésif.



chiroKlip™ n'accroche pas au pansement: défaire un pansement n'est plus un problème.

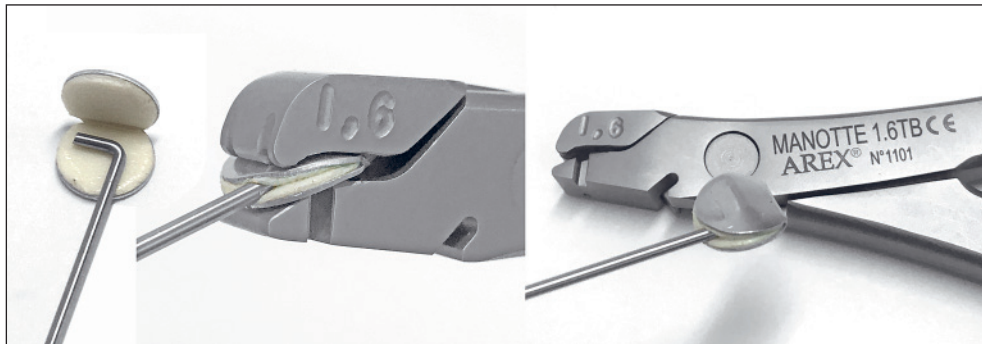
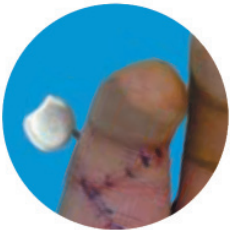
chiroKlip™ prévient les blessures.

chiroKlip™ évite les accrocs sur les vêtements.

chiroKlip™ peut s'utiliser partout où une broche dépasse.

chiroKlip™ simplifie la dépose de la broche: une pince n'est plus nécessaire.

chiroKlip™ ne peut pas et ne doit pas être implanté. Usage externe uniquement.



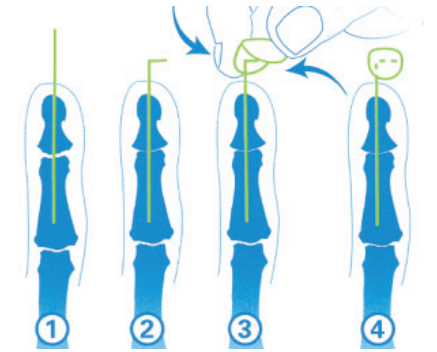
La pince MANOTTE 1.6TB, conçue pour le pliage et la coupe des broches de diamètre de 1 à 1,5 mm, vous assure aussi la fermeture des chiroKlip™.

## chiroKlip™

### Mode d'Emploi

Le chiroKlip™ a été conçu pour protéger l'extrémité des broches de Kirschner. Du fait de la couche de renfort en mousse, le chiroKlip™ peut s'adapter sur quasiment toutes les broches. Vous trouverez ci-dessous des explications qui vous aideront à utiliser le chiroKlip™.

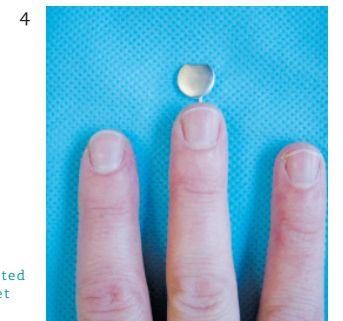
- 1 • Une fois la broche en place, elle sera coupée à environ 15mm de son point de sortie.
- 2 • Plier à 90° les 5 derniers millimètres de la broche.
- 3 • **AVEC UNE PINCE :**  
Enlever le papier protecteur pour dégager la partie adhésive du chiroKlip™.
- 4 • La partie pliée de la broche se logera au fond du pli du chiroKlip™. Il est ensuite fermé par simple pression, mettant en contact les deux surfaces adhésives pour le maintenir en place.



I & 2



3



4

DISTRIBUÉ PAR

**CE**

Fabricant :  
SYNERCEPTION Limited  
Unit 1, 80 High Street  
Winchester  
Hampshire  
SO23 9AT - United King

[www.arex.fr](http://www.arex.fr)