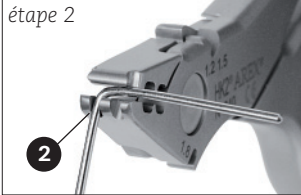
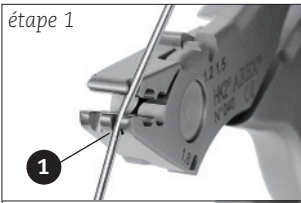
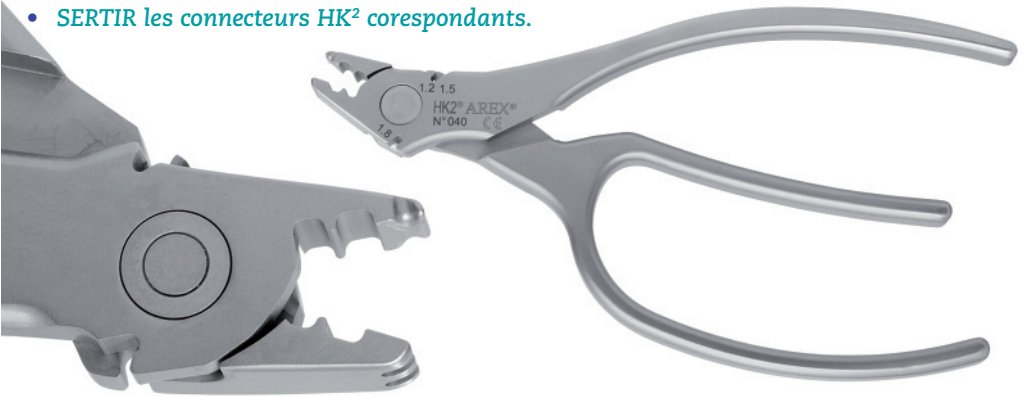


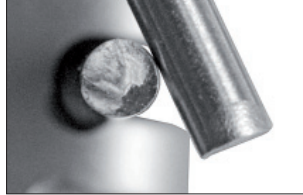
PINCE HK2 - réf. HK2P

La PINCE HK2 est spécifiquement conçue pour :

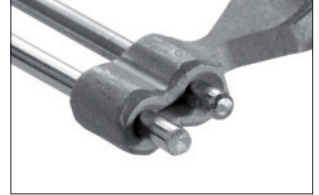
- **PLIER** latéralement les broches Ø : 1,2 - 1,5 et 1,8 mm sans que celles-ci soient sollicitées pendant leur trajet trans-osseux.
- **COUPER NET** 3 tailles de broches Ø : 1,2 - 1,5 et 1,8 mm
- **SERTIR** les connecteurs HK² correspondants.



PLIER les broches Ø :
1,2 mm - 1,5 mm - 1,8 mm



COUPER NET les broches Ø :
1,2 mm - 1,5 mm - 1,8 mm



SERTIR les connecteurs HK² :
1,2 mm - 1,5 mm - 1,8 mm

DISTRIBUÉ PAR

CE

Fabricant :
AREX®
3 allée du Clos Tonnerre
91120 Palaiseau - FRANCE

www.arex.fr