

MANOTTE 1.6TB - réf.: MAN16TB

La pince MANOTTE 1.6TB peut plier et couper des broches allant de 1 mm de diamètre à 1,6 mm.

La pince MANOTTE 1.6TB a été développée afin de pouvoir plier une broche sans la solliciter mécaniquement dans son passage trans-osseux.

Pliage

Mise en place:

La broche est insérée latéralement dans l'une des fentes de la branche inférieure.

Pliage:

Lors du pliage, la broche est repoussée par le nez de la branche supérieure et guidée par une petite gorge.

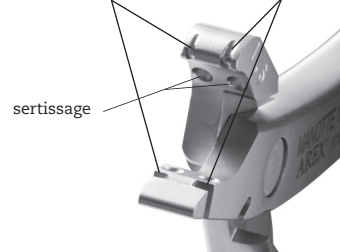
Nota:

- Il suffira que la broche dépasse de 20 mm de la surface de la peau pour pouvoir être pliée sans effort par la pince MANOTTE.
- Pour apprécier pleinement que le fait de tordre la broche avec la pince MANOTTE n'affecte pas celle-ci, tenir la broche entre l'index et le pouce et ce juste au contact de la pince.

Pliage d'une broche de Kirschner \varnothing 1,5 mm



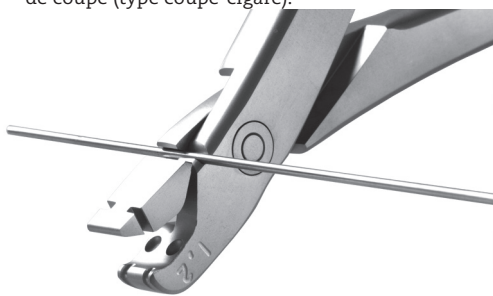
\varnothing : 1 et 1,2 mm \varnothing : 1,2 et 1,6 mm



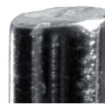
La fente latérale droite de la branche inférieure de la pince peut accueillir une broche de 1,6 mm ou de 1,2 mm de diamètre. Celle de gauche, plus petite, accueillera une broche de 1 mm ou 1,2 mm de diamètre.

Coupe

La broche est introduite complètement dans l'orifice de coupe (type coupe-cigare).



Coupe MANOTTE



Coupe standard



La coupe MANOTTE se fait par cisaillement (type coupe-cigare) et non par écrasement. De ce fait la qualité de la coupe en bout de broche est **nette** et **sans bavure** contrairement à une coupe standard.

Photos de coupe réalisées sur une broche de Kirschner de 1,6 mm de diamètre.

- Garantie : 5 ans, 1 an pour les mors.
- Acier inoxydable.
- Modèle déposé ©

Design+photos: e-moncaux / 071 64111 - © AREX® - 2019

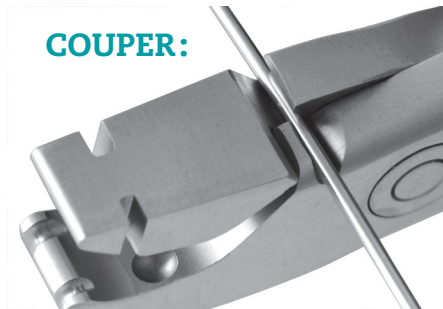
www.arex.fr

MANOTTE 1.6TB



Longueur: 16,3 cm - Poids: 197 g

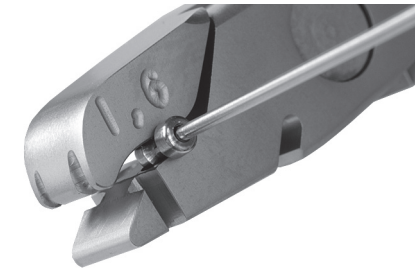
COUPER:



PLIER:



SERTIR:



LES 3 UTILISATIONS
DE LA MANOTTE 1.6TB



www.arex.fr/QRc/QRc.php?c=8



TECHNIQUE OPÉRATOIRE:
Mise en place du LIGAMENTOTAXOR
avec la pince MANOTTE 1.6TB

www.arex.fr/QRc/QRc.php?c=1